

### TECHNISCHE DATEN

- Oberfläche feuerverzinkt nach DIN EN ISO 1461
- Bestehend aus zwei zum "U"-gekanteten Gittern (Einfachstabmatte) Schutzgas an den Stirnseiten verschweißt
- Draht:  $\varnothing$  7,6 mm / 4,8 mm (Nennmaß:  $\varnothing$  8,0 mm / 5,0 mm)
- Die Maschenweite beträgt 30 x 200 mm
- Eingeschweißte Distanzhalter

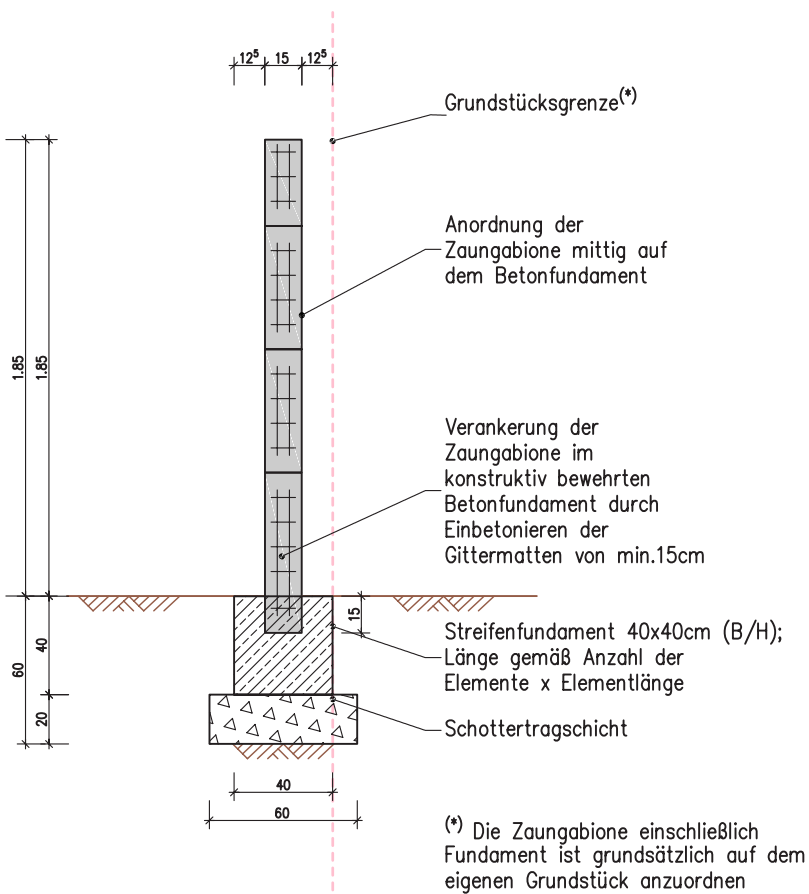
Separates Zubehör (nicht im Basislieferungsumfang enthalten):

- Kürzungs-Set
- Alu-Anschraubplatten / Alu-U-Profil
- Deckelgitter

### EMPFOHLENES WERKZEUG

- (Gummi-) Hammer
- Zollstock
- Wasserwaage
- Zange (nur bei Deckelmontage)
- Innensechskantschlüssel 6 mm / 8 mm (bei Montage Alu-Anschraubplatten)

### KURZSTATIK



### Lastannahmen

- Windlast nach DIN EN 1991-1-4:2012-12  
DIN EN 1991-1-4/NA:2012-12
- Windlastzone 2
  - Binnenland
  - Feld D
  - Winddruck  $W_{e,k} = 0.78 \text{ kN/qm}$

- Füllung der Körbe
- $\sigma = \text{min. } 16 \text{ kN/m}^3$

### Geltungsbereich

Baugrund:

Reibungswinkel 27.5°

Kohäsion 0.0

zul. Sohlerstand gemäß DIN1054, 2010-12

Kein Grundwasser im Gründungsbereich

Randbereiche:

mit Abtreppung vorsehen bzw. Zuschlag für Windlast

Betonfundament C25/30, konstruktiv bewehrt

Schottertragschicht

Grundlage: Systemnachweis vom 20.12.2018/V01.2 (18232301)  
Anforderung bei Firma Deutenberg

System - Zaungabione, im Betonfundament verankert  
Elementlänge 1.00 bzw. 2.00 m, Wandbreite 15 cm

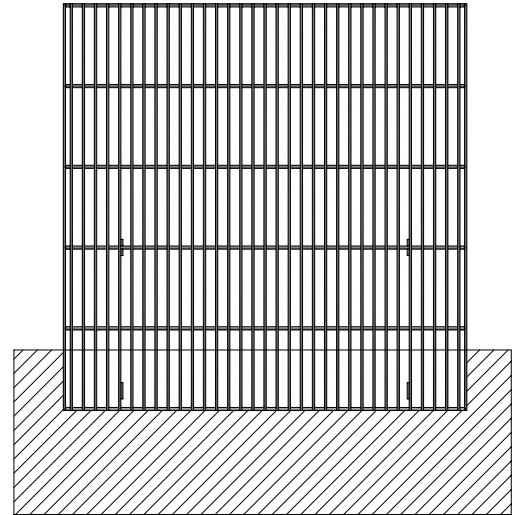
Bitte beachten Sie, dass die EASY FIX nicht dazu geeignet ist, um Erddruck standzuhalten!

Bei einer Elementhöhe von 2,20 m ist ein Streifenfundament von 20 cm Höhe zum Einbetonieren der Gabione notwendig!



### ➔ SCHRITT 1

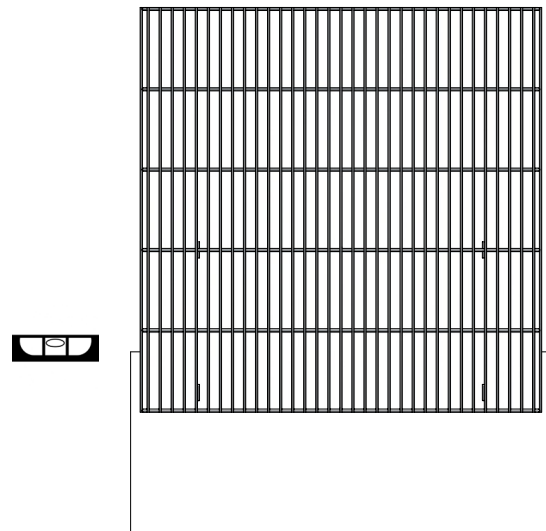
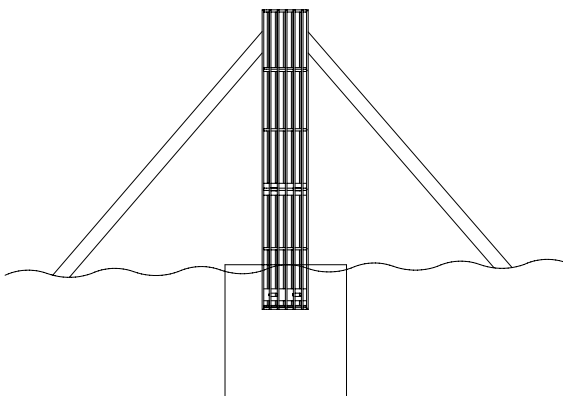
Loch gemäß der Systemstatik (B x T x H) ausheben.



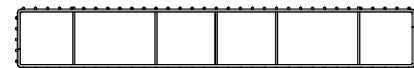
### ➔ SCHRITT 2

Gabione in Loch setzen und ausrichten.  
Gegebenenfalls mit Verstrebung fixieren.

Fixierung mit Verstrebung



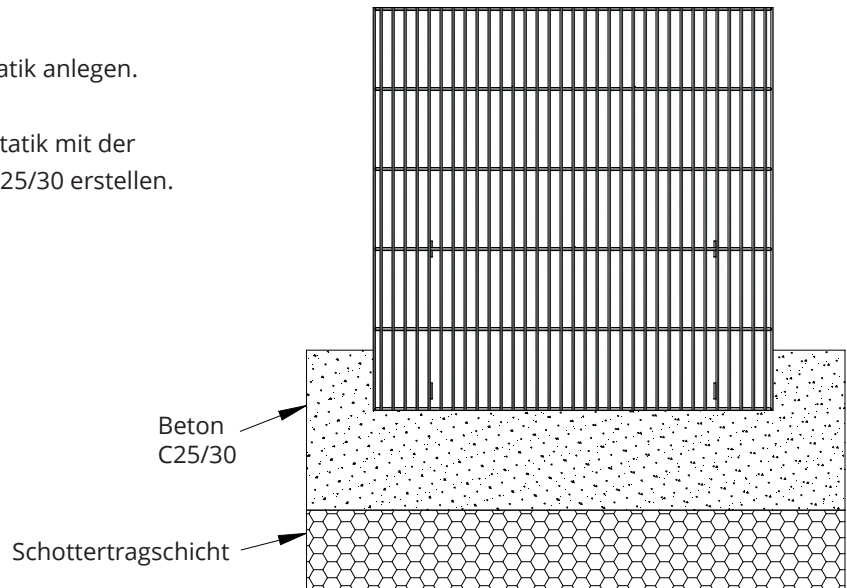
Draufsicht



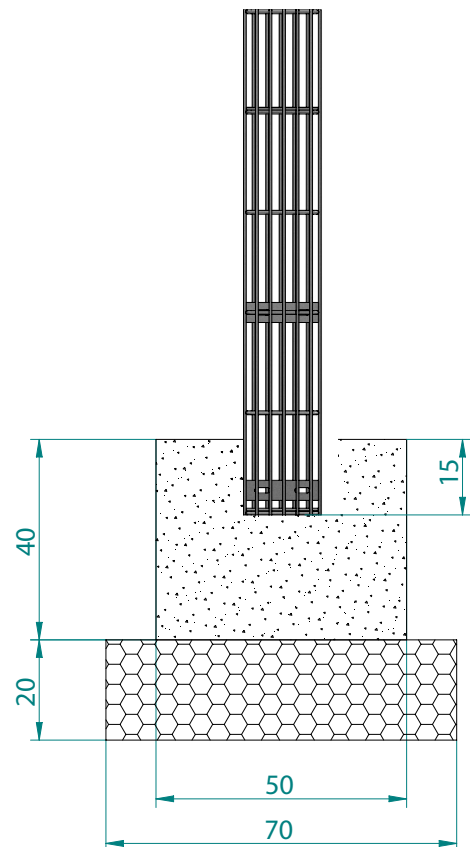
### ➔ SCHRITT 3

Schottertragschicht gemäß Systemstatik anlegen.

Das Steinfundament gemäß Systemstatik mit der ausgerichteten Gabione und Beton C25/30 erstellen.

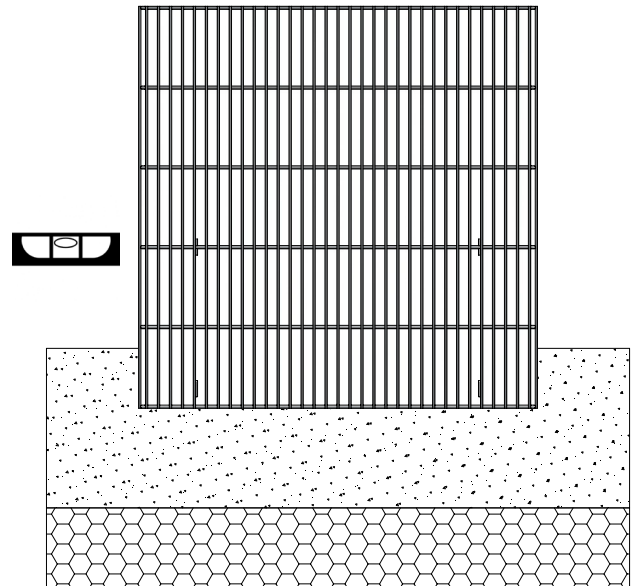


Bei einer Elementhöhe von 2,20 m ist ein Streifenfundament von 20 cm Höhe zum Einbetonieren der Gabione notwendig!

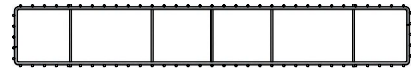


### ➔ SCHRITT 4

Nach dem Erstellen des Fundaments und Auffüllen mit Beton, die EASY FIX final ausrichten. Den Beton in der Regel 2 - 3 Tage aushärten lassen.



Draufsicht



### ➔ SCHRITT 5

Die Zaungabione lagenweise (alle 200 mm) mit Steinen befüllen (optimale Körnung 30 / 60 mm). Verkantetes Steinmaterial mittels Gummihammer zum Durchrutschen bewegen.

